



FACILITY MANAGEMENT SYSTEM

1

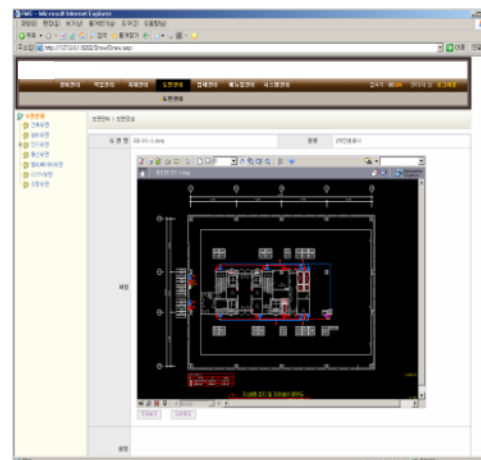
Smartrol-FMS

FMS SOFTWARE

FMS

개요 :

FMS 소프트웨어는 한 마디로 건물에서 보유하고 있는 부동산, 빌딩, 설비, 비품, 자재 등의 유형자산에 대한 체계적이고 효율적이며 에너지절감 및 관리비 절감 등 경제적인 운영 관리를 하는 것이다. 소중한 유형 자산과 자산의 사용자, 운영프로세스를 통합하며, 통합된 정보는 자산에 대한 수치분석자료와 효율분석 자료를 제공하여 시설자산에 대한 최적의 의사결정을 지원하는 시스템이다.



주요 특징 :

- 인터넷 기반 시스템
 - 웹 환경의 솔루션으로 장소 및 시간의 제약을 초월
 - 웹 브라우저를 통하여 시설물의 가동상태를 실시간으로 감시
 - 강력한 도면부여 내장으로 인터넷이 연결된 곳에서 도면 참조
 - 다수의 빌딩 및 시설물을 원격에서 통합 관리하는 군관리시스템
- 현장지원 강화 시스템
 - CAD와 시설 데이터베이스의 통합으로 초보자도 도면을 통한 손쉬운 사용 가능
 - RFID태그의 적용으로 자산의 실물관리기능 강화 (NFC 방식)
 - 모바일폰, 태블릿PC, 노트북 등 이동형 기기의 지원
 - 사용자 및 사용자 그룹별 권한관리로 보안 및 접근 통제가 용이
- 통합 시스템 구현
 - 건설(PMIS) 및 운영 중 발생하는 다양한 도면 및 기술문서를 체계적으로 분류 및 저장
 - 자동화시스템 연동을 통한 지능형 시설관리 체계 구축
 - ERP, SCM, KMS 등의 상위시스템과 완벽한 인터페이스

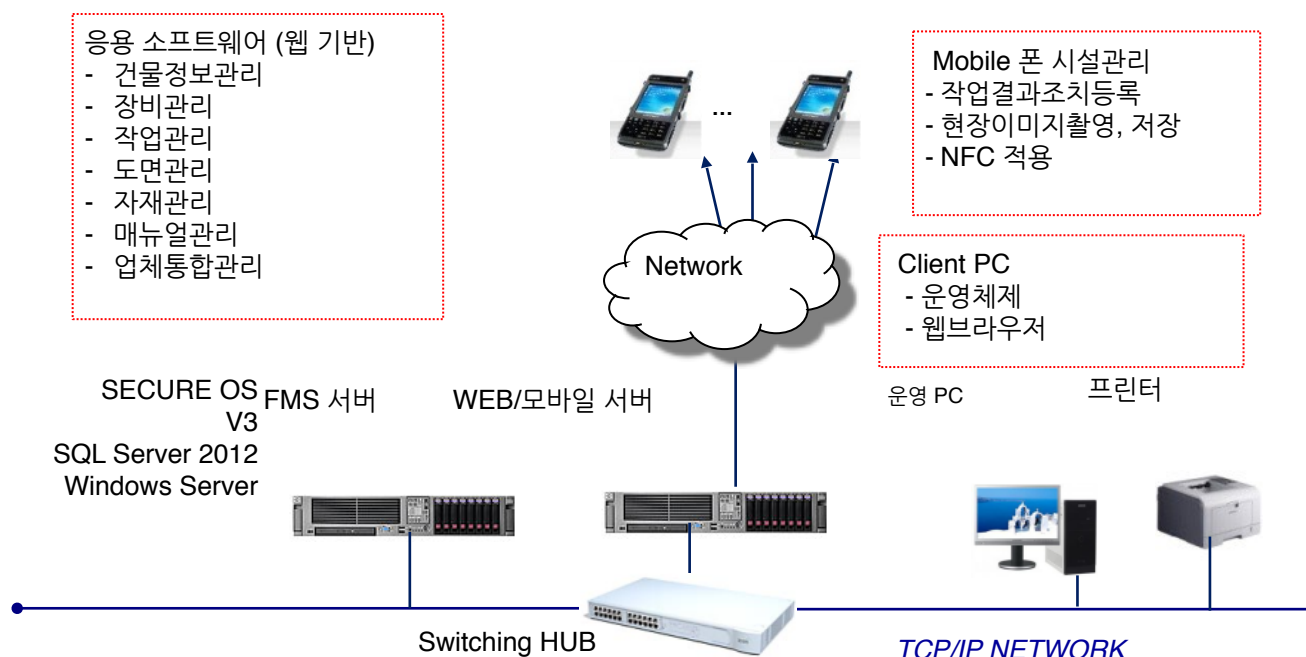
시설관리 대상 범위 :

- 건물정보 관리
- 업무관리
- 작업관리
- 장비관리
- 자재관리
- 에너지관리
- 도면관리
- 매뉴얼관리
- 임대관리
- 통합과금관리 (Bill 관리)

Application :

- 그룹웨어 : 서비스접수, 공지사항, 자료송수신 등 시설운영에 필요한 각종 정보의 공유 기능. 효과적인 메시지 전달을 위하여 휴대전화 SMS 기능 제공.
- 원격 감시 시스템 : BAS 등 자동화기기와 인터페이스를 통하여 시설물의 운영상태를 원격에서 감시 및 제어
- 시각정보 시스템 : 도면, 이미지 등의 그래픽 기반한 직관적인 정보를 제공하는 시스템으로 시설관리, 임대관리, 자산관리와 연동하여 활용

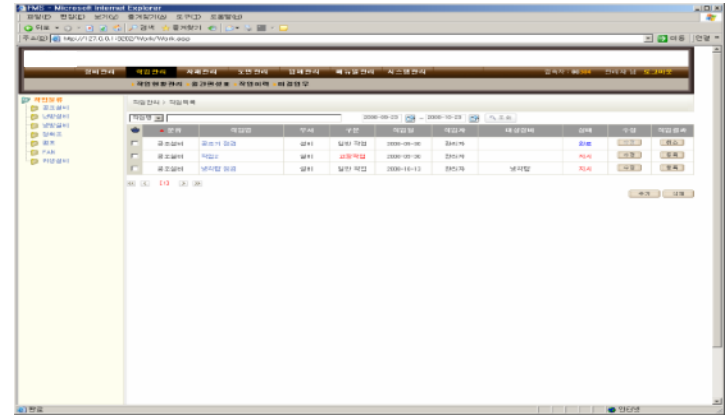
System Diagram :





개요 :

FMS 소프트웨어는 한 마디로 건물에서 보유하고 있는 부동산, 빌딩, 설비, 비품, 자재 등의 유형자산에 대한 체계적이고 효율적이며 에너지절감 및 관리비 절감 등 경제적인 운영 관리를 하는 것이다. 소중한 유형자산과 자산의 사용자, 운영프로세스를 통합하며, 통합된 정보는 자산에 대한 수치분석자료와 효율분석 자료를 제공하여 시설자산에 대한 최적의 의사결정을 지원하는 시스템이다.



주요 특징 :

- 인터넷 기반 시스템
 - 웹 환경의 솔루션으로 장소 및 시간의 제약을 초월
 - 웹브라우저를 통하여 시설물의 가동상태를 실시간으로 감시
 - 강력한 도면뷰어 내장으로 인터넷이 연결된 곳에서 도면 참조
 - 다수의 빌딩 및 시설물을 원격에서 통합 관리하는 군관리시스템
- 현장지원 강화 시스템
 - CAD와 시설 데이터베이스의 통합으로 초보자도 도면을 통한 손쉬운 사용 가능
 - RFID태그의 적용으로 자산의 실물관리기능 강화 (NFC 방식)
 - 모바일폰, 태블릿PC, 노트북 등 이동형 기기의 지원
 - 사용자 및 사용자 그룹별 권한관리로 보안 및 접근 통제가 용이
- 통합 시스템 구현
 - 건설(PMIS) 및 운영 중 발생하는 다양한 도면 및 기술문서를 체계적으로 분류 및 저장
 - 자동화시스템 연동을 통한 지능형 시설관리 체계 구축

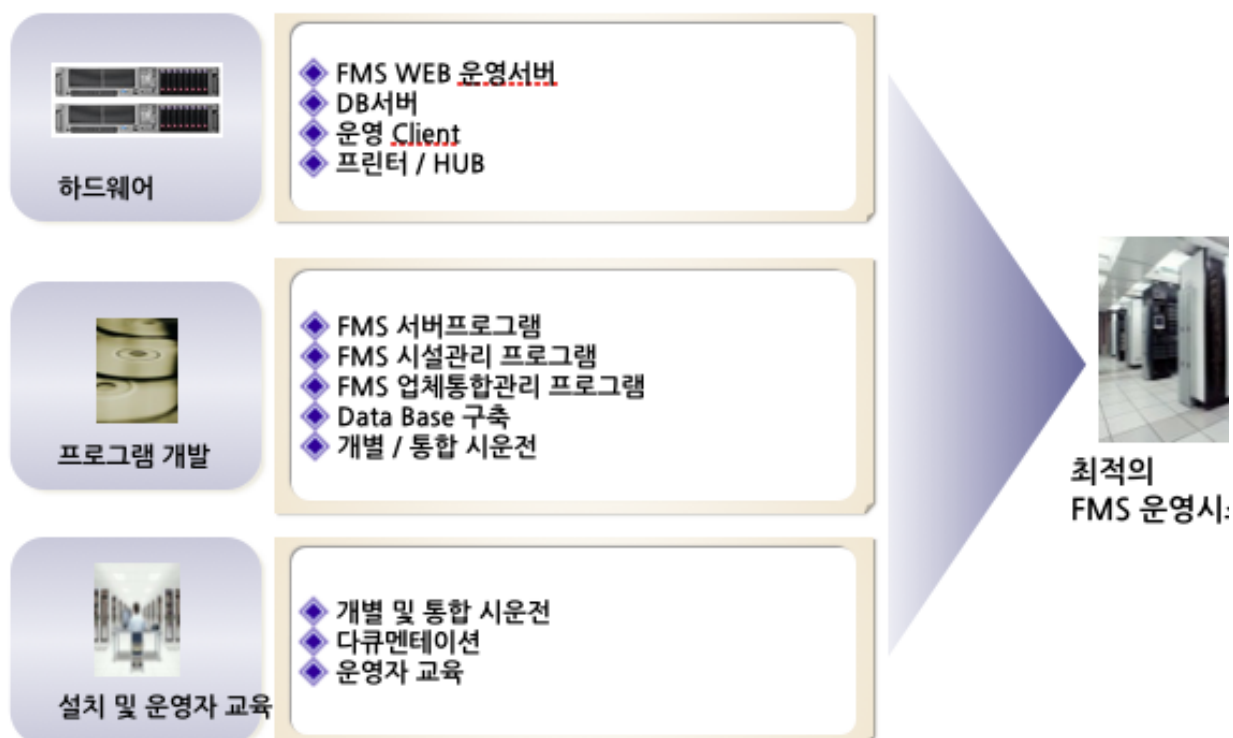
시설관리 대상 범위 :

- 건물정보 관리
- 업무관리
- 작업관리
- 장비관리
- 자재관리
- 에너지관리
- 도면관리
- 매뉴얼관리
- 임대관리
- 통합과금관리 (Bill 관리)

Application :

- 그룹웨어 : 서비스접수, 공지사항, 자료송수신 등 시설운영에 필요한 각종 정보의 공유 기능. 효과적인 메시지징을 위하여 휴대전화 SMS 기능 제공.
- 원격 감시 시스템 : BAS 등 자동화기기와 인터페이스를 통하여 시설물의 운영상태를 원격에서 감시 및 제어
- 시각정보 시스템 : 도면, 이미지 등의 그래픽 기반한 직관적인 정보를 제공하는 시스템으로 시설관리, 임대관리, 자산 관리와 연동하여 활용

System Diagram :





FACILITY MANAGEMENT SYSTEM

1

Smartrol-FMS

FMS SOFTWARE

FMS

소프트웨어 화면

• 작업 현황관리 화면 : 3D

• Daily Works 화면 예

본 화면은 화면 구성 예시이며, 프로젝트의 화면구성은 상세설계 시 작성 및 승인 예정 임.



FACILITY MANAGEMENT SYSTEM

1

Smartrol-FMS

FMS SOFTWARE

FMS

소프트웨어 화면

• 월간 점검 일정 관리 화면 예

MRBAS (주)엠알바스

시공자 : 관리자(에민) [로그아웃]

시공자 관리 | 점검일지 | 만드라넷 | 시스템

[나라리울원주지발행사(101)]

점검일지
Check the Journal

Home > 점검일지

월간 점검 일정

일요일	월요일	화요일	수요일	목요일	금요일	토요일
29 가스압력점검일지 수방안전관리 일일 점검일지	30 가스압력점검일지 수방안전관리 일일 점검일지	31 가스압력점검일지 수방안전관리 일일 점검일지	1 소방안전관리 일일 점검일지	2 소방안전관리 일일 점검일지	3 소방안전관리 일일 점검일지	4 소방안전관리 일일 점검일지
5 소방안전관리 일일 점검일지	6 소방안전관리 일일 점검일지	7 소방안전관리 일일 점검일지	8 가스압력점검일지 소방안전관리 일일 점검일지	9 가스압력점검일지 소방안전관리 일일 점검일지	10 가스압력점검일지 소방안전관리 일일 점검일지	11 가스압력점검일지 소방안전관리 일일 점검일지
12 가스압력점검일지 소방안전관리 일일 점검일지	13 가스압력점검일지 소방안전관리 일일 점검일지	14 가스압력점검일지 소방안전관리 일일 점검일지	15 가스압력점검일지 소방안전관리 일일 점검일지	16 가스압력점검일지 소방안전관리 일일 점검일지	17 가스압력점검일지 소방안전관리 일일 점검일지	18 가스압력점검일지 소방안전관리 일일 점검일지
19 가스압력점검일지 수방안전관리 일일 점검일지	20 가스압력점검일지 수방안전관리 일일 점검일지	21 가스압력점검일지 수방안전관리 일일 점검일지	22 가스압력점검일지 수방안전관리 일일 점검일지	23 가스압력점검일지 수방안전관리 일일 점검일지	24 가스압력점검일지 수방안전관리 일일 점검일지	25 가스압력점검일지 수방안전관리 일일 점검일지
26 가스압력점검일지 소방안전관리 일일 점검일지	27 가스압력점검일지 소방안전관리 일일 점검일지	28 가스압력점검일지 소방안전관리 일일 점검일지	29 가스압력점검일지 소방안전관리 일일 점검일지	30 가스압력점검일지 소방안전관리 일일 점검일지	31 가스압력점검일지 소방안전관리 일일 점검일지	1 소방안전관리 일일 점검일지

시스템 문의
MR BAS A/S팀

• 작업관리 화면 예

FMS - Microsoft Internet Explorer

주소: http://127.0.0.1:8080/Work/Work.asp

작업관리 > 작업목록

분류	작업명	부서	구분	작업일	작업자	대상장비	상태	수정	작업결과
공조설비	공조기 점검	설비	일반 작업	2008-09-30	관리자		완료	수정	취소
공조설비	작업?	설비	고장작업	2008-09-30	관리자		지시	수정	등록
공조설비	냉각탑 점검	설비	일반 작업	2009-10-13	관리자	냉각탑	지시	수정	등록

추가 | 삭제

1) 작업현황을 관리하는 화면이다.
2) 작업목록에는 등록된 모든 작업이 표시된다.
3) 추가버튼을 클릭하여 작업을 등록할 수 있다.



FACILITY MANAGEMENT SYSTEM

1

Smartrol-FMS

FMS SOFTWARE

FMS

소프트웨어 화면

• 장비이력 카드 화면 예

The screenshot displays the MRBAS Facility Management System interface. The top navigation bar includes '시설관리' (Facility Management), '장비이력카드' (Equipment History Card), and '장비이력카드' (Equipment History Card). The main content area shows a table of equipment details, including equipment name, location, and status. A detailed view of a specific equipment card is shown on the right, including its specifications and maintenance history.

• 장비관리(장비리스트) 화면 예

The screenshot displays the MRBAS Facility Management System interface for equipment management. The top navigation bar includes '장비관리' (Equipment Management), '장비이력카드' (Equipment History Card), and '장비이력카드' (Equipment History Card). The main content area shows a table of equipment details, including equipment name, location, and status. The table is organized into columns for equipment name, location, and status. The interface also includes a sidebar with navigation options and a top navigation bar.

1) 장비분류

각종 장비들을 편리하게 관리하기 위하여 운영자가 분류를 생성하여 관리하도록 구성되어 있다.

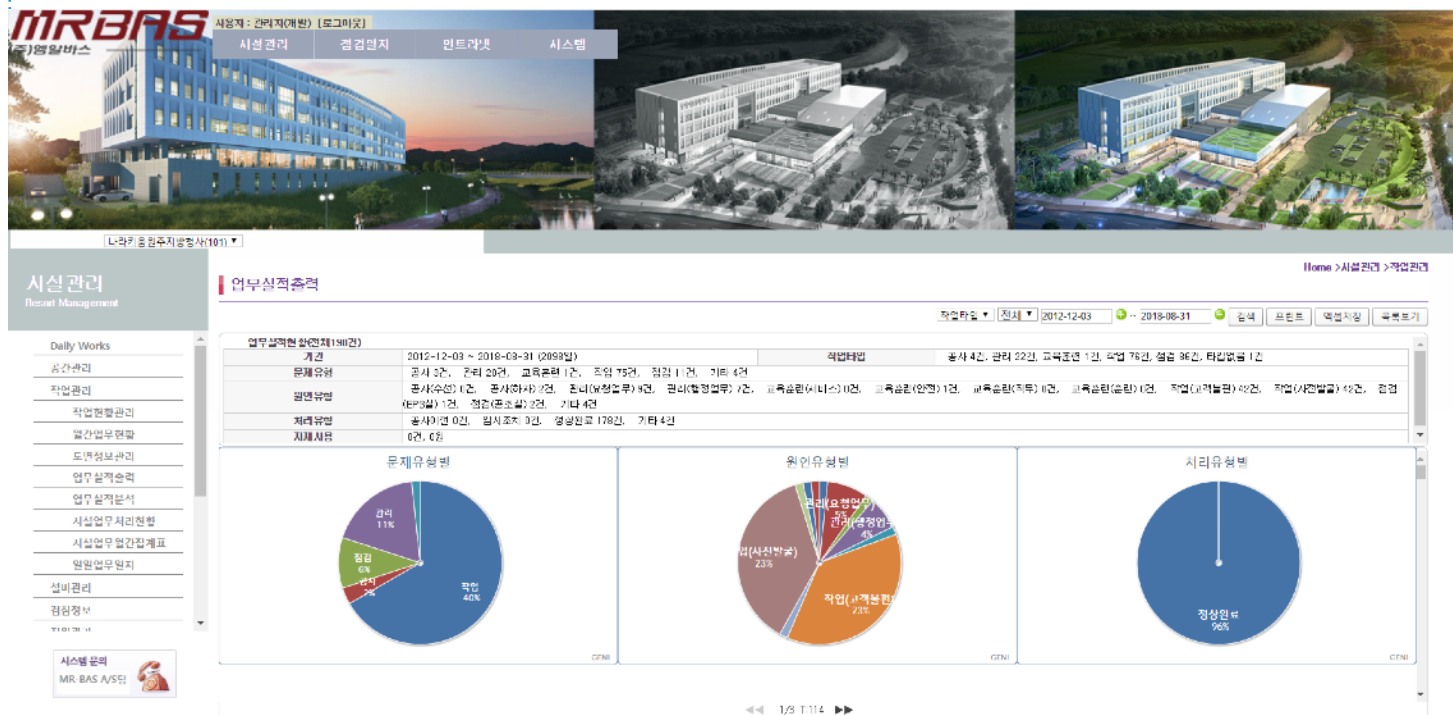
2) 장비목록

장비분류 선택 시 해당 분류내의 등록된 장비 목록을 표시한다.



소프트웨어 화면

• 업무 실적 출력관리 화면 예



• 소방 안전관리 일일 점검 일지 화면 예